

MAPA SYTUACYJNO-WYSOKOŚCIOWA

DO CELÓW PROJEKTOWYCH

wykonat: mgr inż. Paweł Bak

uprawn. zaw.nr 22029

STAROSTA KĘTRZYŃSKI

Wydział Geodezji, Katostru i Gospodarki Nieruchomościami

Powiatowy Ośrodek Dokumentacji Geodezyjnej

W obszarze oznaczonym linią zieloną, dokonano aktualizacji treści mapy zasadniczej.

Dokument z pomiaru uzupełniającego przyjęto do sposobu powiatowego w dniu 20.06.2013

i zaewidencjonowano pod nr 054-1185/2013

NINIEJSZA MAPA MOŻE SŁUżyć

DO CELÓW PROJEKTOWYCH

Projektowane obiekty budowlane wymagające pozwolenia na budowę, podlegają wytyczeniu i inwentaryzacji powykonawczej.

Przez jednostki uprawnione do wykonywania prac geodezyjnych

mapie urządzeń podziemnych, które nie były zgłoszone do inwentaryzacji lub o których brak jest informacji w instytutach branżowych

Ważne: Mapa została wykonana bez ustalania, czy w granicach działek ewidencyjnych w

obciążone służebnościami gruntowymi.

Gmina: 280505_4 Miasto Reszel

Objekt: 280805_4,0002, 204, 192/11

Sekcja: 7.214.22.21.2.2, 7.214.22.22.1.1

KERG: 054-18/2013

Układ współrzędnych płaskich: 2000/7

stan na dzień: 19.06.2013

SKALA 1:500

PROJEKT ZAGOSPODAROWANIA TERENU

10 - 602 Olsztyn, ul. Piłsudskiego 18/7

Usługi Projektowe - Koper Zbigniew

10 - 602 Olsztyn, ul. Piłsudskiego 18/7

10 - 602 Olsztyn, ul. Piłsudskiego 18/7

10 - 602 Olsztyn, ul. Piłsudskiego 18/7

10 - 602 Olsztyn, ul. Piłsudskiego 18/7

10 - 602 Olsztyn, ul. Piłsudskiego 18/7

10 - 602 Olsztyn, ul. Piłsudskiego 18/7

10 - 602 Olsztyn, ul. Piłsudskiego 18/7

10 - 602 Olsztyn, ul. Piłsudskiego 18/7

10 - 602 Olsztyn, ul. Piłsudskiego 18/7

10 - 602 Olsztyn, ul. Piłsudskiego 18/7

10 - 602 Olsztyn, ul. Piłsudskiego 18/7

10 - 602 Olsztyn, ul. Piłsudskiego 18/7

10 - 602 Olsztyn, ul. Piłsudskiego 18/7

10 - 602 Olsztyn, ul. Piłsudskiego 18/7

10 - 602 Olsztyn, ul. Piłsudskiego 18/7

10 - 602 Olsztyn, ul. Piłsudskiego 18/7

10 - 602 Olsztyn, ul. Piłsudskiego 18/7

10 - 602 Olsztyn, ul. Piłsudskiego 18/7

10 - 602 Olsztyn, ul. Piłsudskiego 18/7

10 - 602 Olsztyn, ul. Piłsudskiego 18/7

10 - 602 Olsztyn, ul. Piłsudskiego 18/7

10 - 602 Olsztyn, ul. Piłsudskiego 18/7

10 - 602 Olsztyn, ul. Piłsudskiego 18/7

10 - 602 Olsztyn, ul. Piłsudskiego 18/7

10 - 602 Olsztyn, ul. Piłsudskiego 18/7

10 - 602 Olsztyn, ul. Piłsudskiego 18/7

10 - 602 Olsztyn, ul. Piłsudskiego 18/7

10 - 602 Olsztyn, ul. Piłsudskiego 18/7

10 - 602 Olsztyn, ul. Piłsudskiego 18/7

10 - 602 Olsztyn, ul. Piłsudskiego 18/7

10 - 602 Olsztyn, ul. Piłsudskiego 18/7

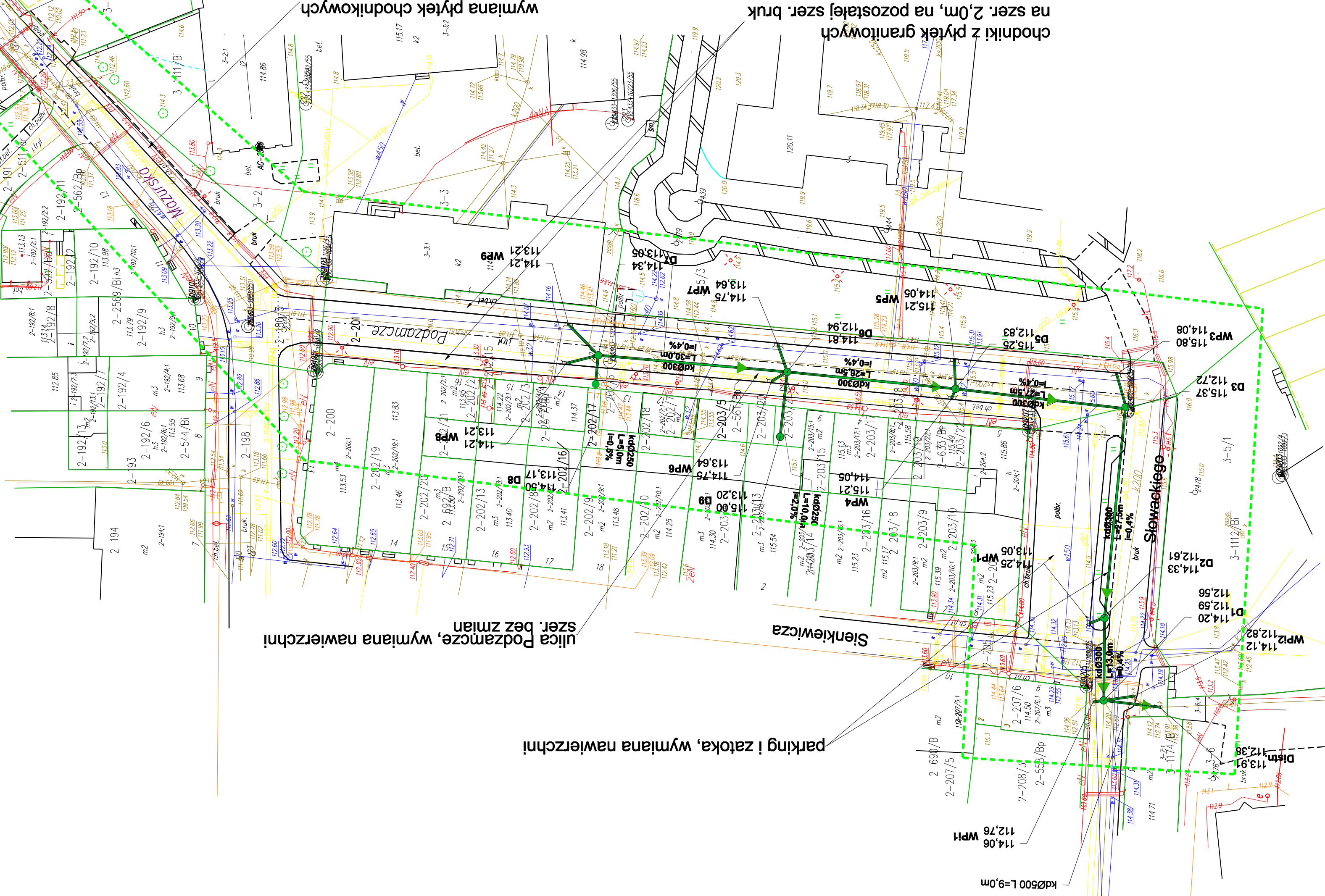
10 - 602 Olsztyn, ul. Piłsudskiego 18/7

10 - 602 Olsztyn, ul. Piłsudskiego 18/7

10 - 602 Olsztyn, ul. Piłsudskiego 18/7

10 - 602 Olsztyn, ul. Piłsudskiego 18/7

10 - 602 Olsztyn, ul. Piłsudskiego 18/7



parking i zatoka, wymiana nawierzchni

ulica Podzamcze, wymiana nawierzchni szer. bez zmian

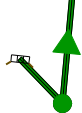
Sienkiewicza

chodniki z płytek granitowych na szer. 2,0m, na pozostałej szer. bruk

wymiana płytek chodnikowych

OZNACZENIA:

- Proj. kanalizacja deszczowa



Nazwa i adres obiektu:	
10 - 602 Olsztyn, ul. Piłsudskiego 18/7	
Usługi Projektowe - Koper Zbigniew	
10 - 602 Olsztyn, ul. Piłsudskiego 18/7	
PROJEKT ZAGOSPODAROWANIA TERENU	
Rewitalizacja ulicy Podzamcze w Reszlu.	
Skala:	1:500
Nr rys.	2

Data: listopad 2014r

Projektant: Zbigniew Koper

Nr upr. 40284/CZ